

# اطلاعیه فنی شماره (۱۰) حفظ نباتات – پسیل زیتون

## پسیل زیتون

خسارت ایجاد شده بوسیله این آفت بصورت ریزش گل یا کاهش تعداد غنچه ها و تقلیل باروری گل ها در اثر خشک شدن مادگی است .

پوره پسیل با مکیدن شیره گیاهی سرشاخه های نورسته ، موجب ریزش بسیاری از غنچه های زیتون پس از باز شدن آنها می شود همچنین با تراوش انبوهی از تارهای سفید مومی بر روی خوشه ها از گرده افشانی جلوگیری و با ترشح عسلک سرشاخه ها و برگ ها آلوده به قارچ فومازین شده و اختلال در تنفس ، ریزش و خشک شدن برگ ها می شود .



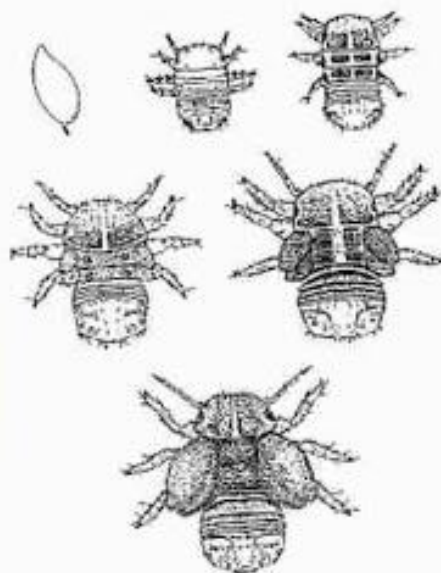
## ردیابی :

- ۱- ردیابی باید در اسفند و فروردین ماه صورت گیرد.
- ۲- برای ردیابی از کارت های زرد چسب داراستفاده گردد.

## کنترل:

- ۱- هرس مناسب بهاره و پاییزه و حذف پا جوش ها و نرک ها در تابستان ، پاییز و زمستان .
- ۲- روغن پاشی زمستانه در نیمه اول اسفند ماه با غلظت دو درصد و یا غلظت یک درصد در نیمه دوم اسفند ماه .

۳- استفاده از روغن ولک + سموم مناسب توصیه شده در صورت نیاز علیه پوره های جوان نسل اول و دوم بهاره .



شکل (۱-۱۴، الف و ب): به ترتیب چرخه‌ی زندگی پسیل زیتون (از تخم تا حشره‌ی کامل)، بالا و آثار خسارت پسیل روی سرشاخه . گلاذین گیاه میزبان (پایین)، عکس‌ها به ترتیب از Inra.fr و quark.si

